

オープニング記念フォーラム

先進的な次世代植物工場研究開発の拠点

植物工場研究センター

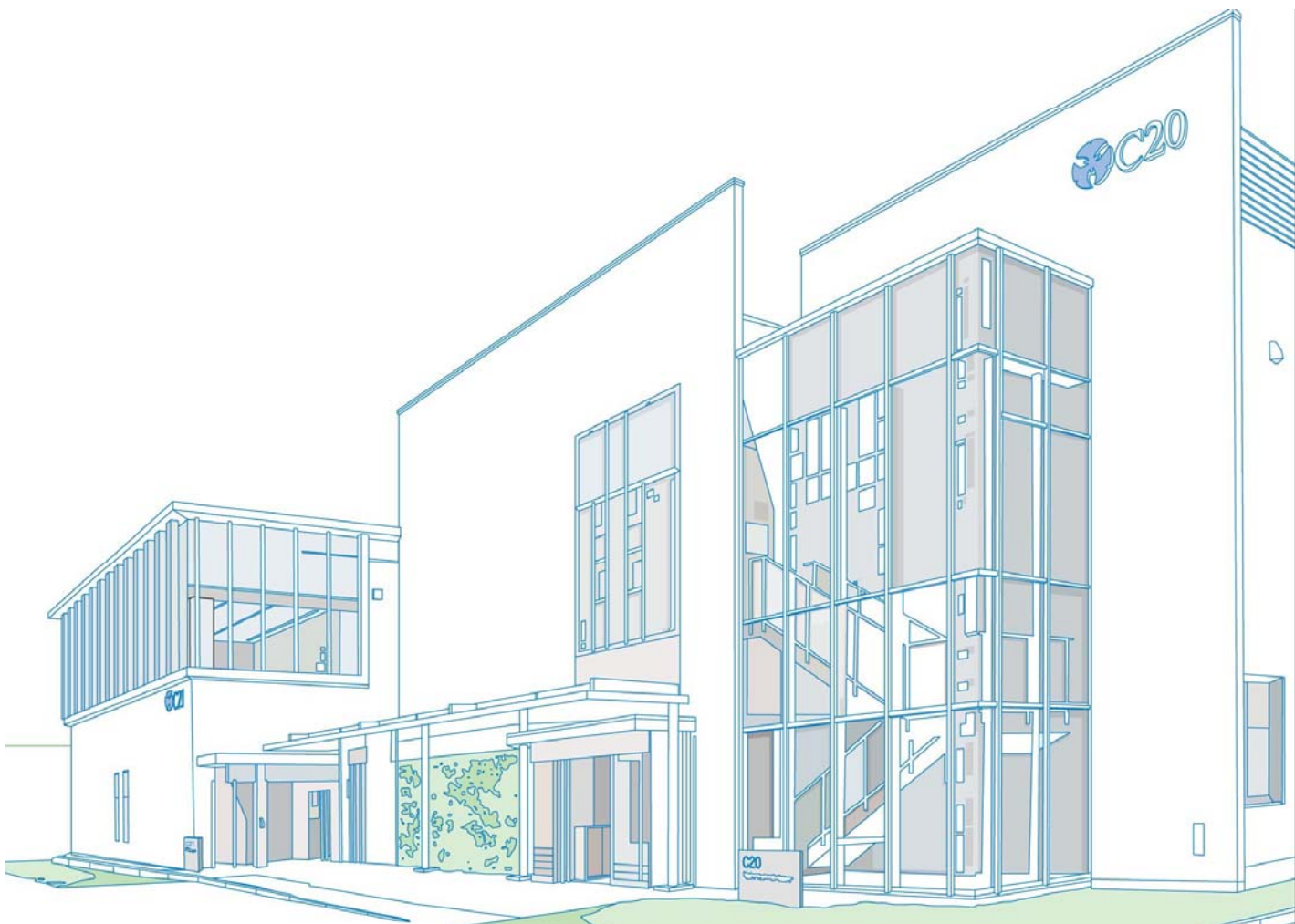
R&D Center for the Plant Factory

次世代植物工場研究開発の展望

日時：2011年6月9日（木）13：30～

会場：大阪府立大学
中百舌鳥キャンパス・学术交流会館

URL：<http://www.plant-factory.21c.osakafu-u.ac.jp>



開催に当たって

2011年4月に大阪府立大学中百舌鳥キャンパス内に植物工場研究センターが新たにオープンしました。当センターは蛍光灯やLEDを用いた「完全人工光型」植物工場に特化した研究施設で、従来型の施設園芸の延長線上にある「太陽光利用型」植物工場とは大きく性格が異なります。

当センターは完全人工光型に特化した研究施設としては国内最大規模を誇り、次世代植物工場研究開発の拠点をめざします。大阪府立大学の生命環境科学(農学)、工学、理学などの理系分野に加え福祉関連を含めた人文科学系の教員が分野横断的に研究開発に関わるとともに、本学の産学連携の実績を発展させ、多様な企業が結集した企業コンソーシアムと本学教員による共同研究開発プログラムの展開が始まっています。

今回の記念フォーラムでは、学内外の企業を含む研究者や地域産業界の皆様にご当センターの位置づけ、研究開発の方向性をご紹介するとともに新たな研究開発領域の開拓に向けたビジョンを探ります。

一般の方にもご参加頂けます。多くの皆様方のご参加をお待ちしています。

プログラム

| | | |
|-------|-------------|--|
| 13:30 | 挨拶 | 奥野武俊(大阪府立大学理事長・学長) |
| 13:35 | 研究センター概要 | 安保重一(大阪府立大学理事・副学長・植物工場研究センター長) |
| 13:40 | 基調講演 | 植物工場の現状と未来 高辻正基(財団法人社会開発研究センター理事) |
| 14:10 | 講演 (1) | 高付加価値な野菜の生産販売ベンチャービジネス 五唐秀昭(株式会社みらくるグリーン社長) |
| 14:30 | (休憩) | |
| 14:40 | (2) | 完全人工光制御植物工場研究の期待 亀岡孝治(三重大学教授) |
| 15:05 | (3) | 植物工場における高付加価値植物質生産 江面浩(筑波大学教授) |
| 15:30 | (4) | 社会インフラとしての植物工場 村瀬治比古(大阪府立大学教授・副センター長) |
| 15:45 | (休憩) | |
| 16:00 | パネルディスカッション | 「植物工場研究センターへの期待」 パネリスト:高辻、五唐、江面、亀岡、村瀬 コーディネータ:小泉望(大阪府立大学教授・副センター長) |
| 17:00 | 施設見学会 | 植物工場研究センターC20,C21棟 |
| 18:00 | 交流会 | 交流会費 : 3,000円 (当日会場で徴収します) |

参加申込み

定員 : 300名(交流会は70名)

参加費 : 無料(交流会は有料)

参加申込み : ホームページからお申込み下さい。

URL <http://www.plant-factory.21c.osakafu-u.ac.jp/event.php?eid=00017>

申込み期限 : 2011年5月31日(火)

【問合せ先】大阪府立大学植物工場研究センター

E-mail : plant@21c.osakafu-u.ac.jp TEL : 072-254-9409