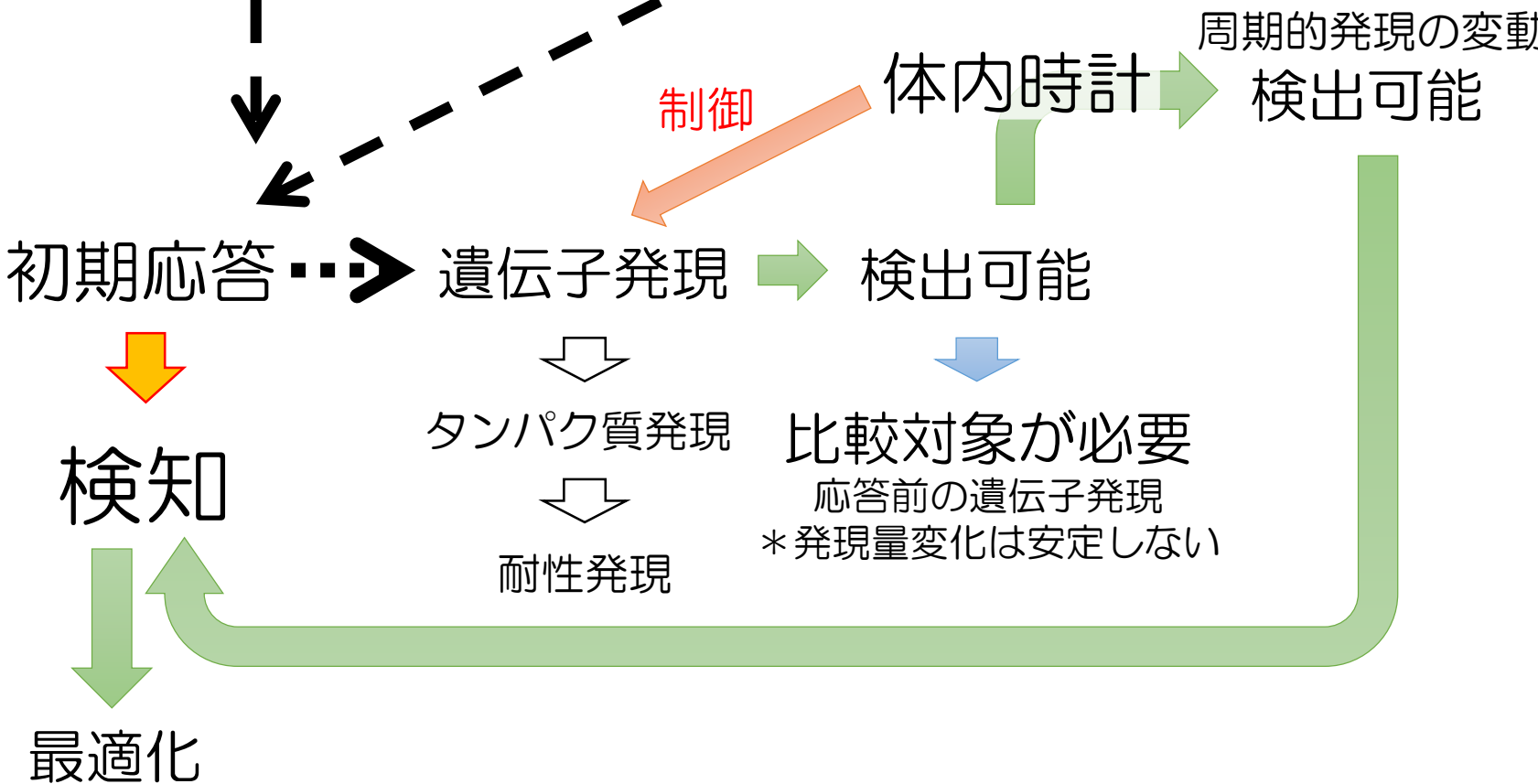
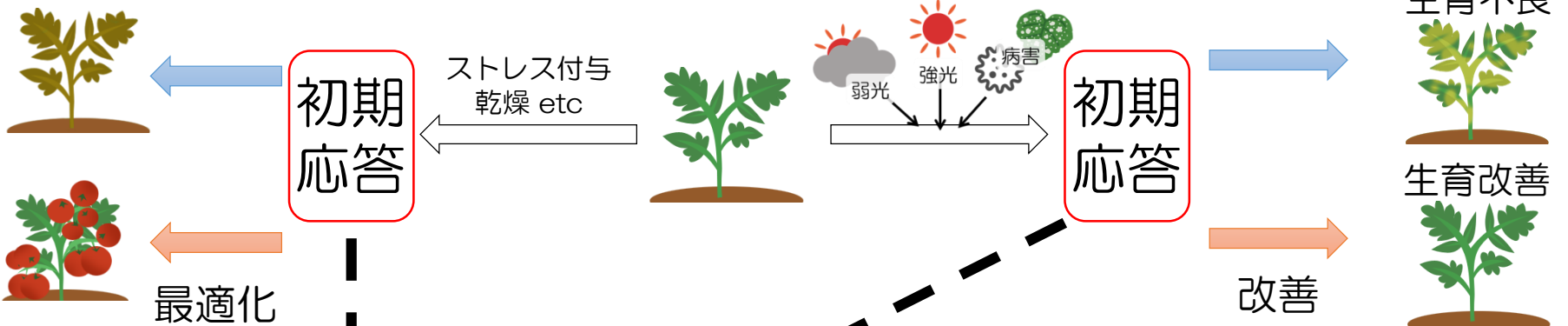


# 植物工場における 体内時計制御の重要性と 時刻表示遺伝子群の共通性

バイオ生産システム工学研究室

谷垣 悠介

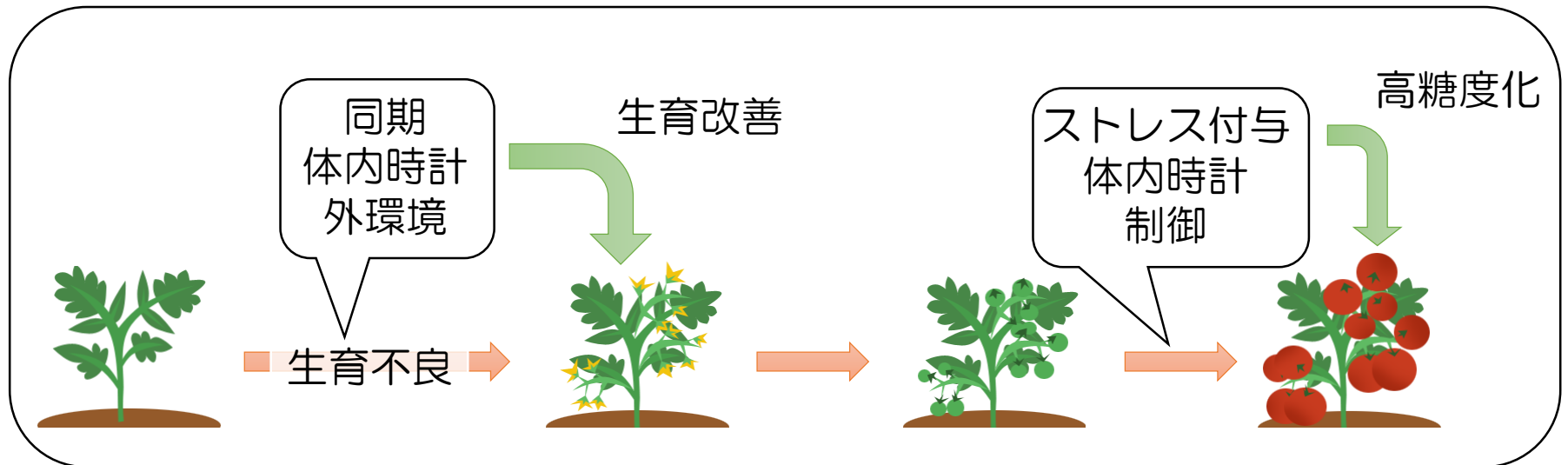
# 背景 -初期応答の検知-



# 目的

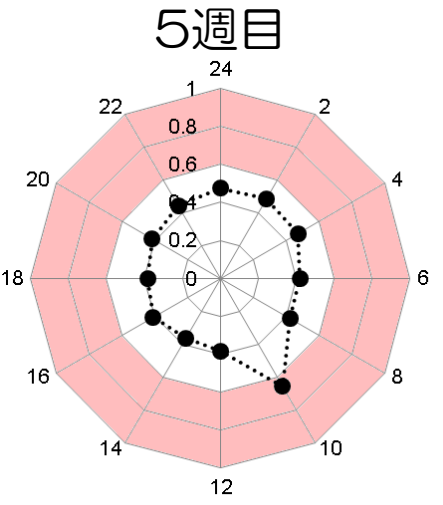
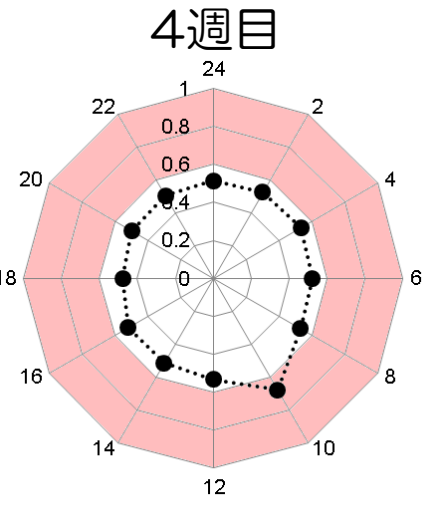
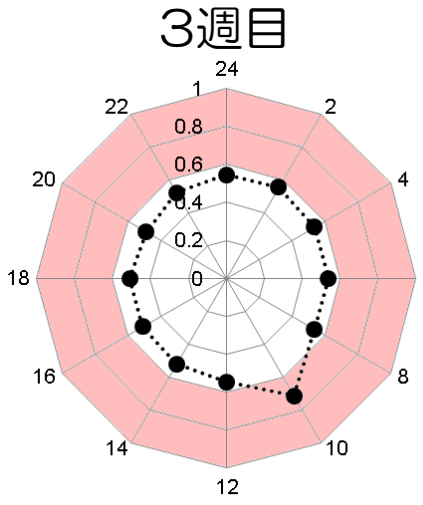
## 1時点サンプリングによる トマト体内時刻計測とストレス検知

- 体内時計計測遺伝子マーカーの決定  
➤ 簡便化
- 体内時計計測とストレス検知



# 遺伝子マーカー候補を用いたストレス検知

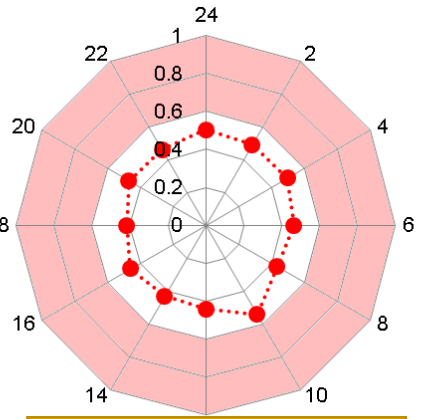
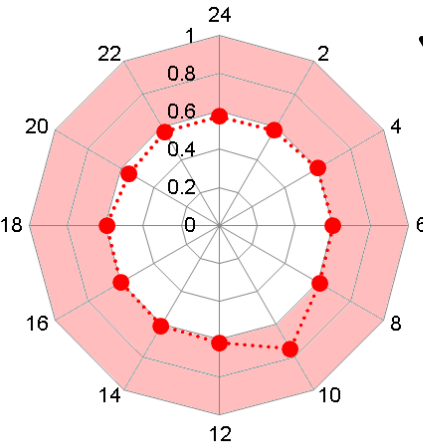
対象区



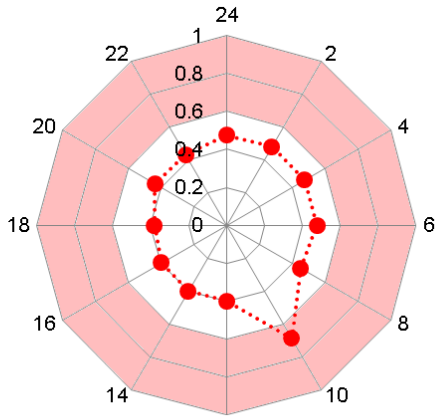
高EC処理



高EC処理区



推定制度の低下



高ECへの順応

時刻計測・ストレス検知が可能